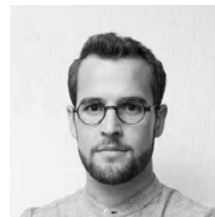


s k e n a

Skena es la nueva silla operativa saludable con respaldo en malla y un soporte lumbar diseñado para que regule de manera independiente, favoreciendo la adaptación asimétrica a cada usuario. Su forma orgánica y curva pronunciada anticipa a simple vista su comodidad y ergonomía.



Emmanuel Zonta



s k e n a



s k e n a



s k e n a



s k e n a



Silla alta malla estructura negra base plana sin brazos | S0000-12bb-xyy

Referencia	Base	Respaldo malla	Ruedas	Mecanismo
S3300	plana nylon negro	lumbar regulable asimétrico	nylon/goma	sincro
S3301	plana nylon negro	lumbar regulable asimétrico	nylon/goma	sincro desplazador
S3302	plana aluminio pulido	lumbar regulable asimétrico	Cromo/goma	sincro
S3303	plana aluminio pulido	lumbar regulable asimétrico	Cromo/goma	sincro desplazador
S3304	plana aluminio blanco	lumbar regulable asimétrico	Cromo/goma	sincro
S3305	plana aluminio blanco	lumbar regulable asimétrico	Cromo/goma	sincro desplazador

Unidades 1 / Peso 20 Kg / Volumen 0,21 m³



Silla alta malla estructura blanca base plana sin brazos | S0000-12bb-xyy

Referencia	Base	Respaldo malla	Ruedas	Mecanismo
S3310	plana nylon negro	lumbar regulable asimétrico	nylon/goma	sincro
S3311	plana nylon negro	lumbar regulable asimétrico	nylon/goma	sincro desplazador
S3312	plana aluminio pulido	lumbar regulable asimétrico	Cromo/goma	sincro
S3313	plana aluminio pulido	lumbar regulable asimétrico	Cromo/goma	sincro desplazador
S3314	plana aluminio blanco	lumbar regulable asimétrico	Cromo/goma	sincro
S3315	plana aluminio blanco	lumbar regulable asimétrico	Cromo/goma	sincro desplazador

Unidades 1 / Peso 20 Kg / Volumen 0,21 m³



Silla alta malla estructura negra base cónica sin brazos | S0000-12bb-xyy

Referencia	Base	Respaldo malla	Ruedas	Mecanismo
S3320	conica nylon negro	lumbar regulable asimétrico	nylon/goma	sincro
S3321	conica nylon negro	lumbar regulable asimétrico	nylon/goma	sincro desplazador
S3322	conica aluminio pulido	lumbar regulable asimétrico	Cromo/goma	sincro
S3323	conica aluminio pulido	lumbar regulable asimétrico	Cromo/goma	sincro desplazador
S3324	conica aluminio blanco	lumbar regulable asimétrico	Cromo/goma	sincro
S3325	conica aluminio blanco	lumbar regulable asimétrico	Cromo/goma	sincro desplazador

Unidades 1 / Peso 20 Kg / Volumen 0,21 m³



Silla alta malla estructura blanca base cónica sin brazos | S0000-12bb-xyy

Referencia	Base	Respaldo malla	Ruedas	Mecanismo
S3330	conica nylon negro	lumbar regulable asimétrico	nylon/goma	sincro
S3331	conica nylon negro	lumbar regulable asimétrico	nylon/goma	sincro desplazador
S3332	conica aluminio pulido	lumbar regulable asimétrico	Cromo/goma	sincro
S3333	conica aluminio pulido	lumbar regulable asimétrico	Cromo/goma	sincro desplazador
S3334	conica aluminio blanco	lumbar regulable asimétrico	Cromo/goma	sincro
S3335	conica aluminio blanco	lumbar regulable asimétrico	Cromo/goma	sincro desplazador

Unidades 1 / Peso 20 Kg / Volumen 0,21 m³



Brazos opcionales

Referencia	BR02	BR23	BR26	BR03	BR04
Características	1D	1D	2D	3D	4D



Referencia	Características
A004	Entrega silla semimontada
A006	Entrega silla montada



¡MUY IMPORTANTE!

La silla lleva como rueda por defecto la referencia S9103 para las bases nylon y la referencia S9104 para las bases aluminio.

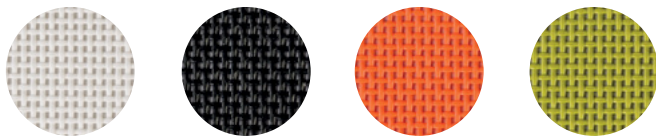
Ruedas

Referencia	S9106	S9107	S9104	S9103
Características	Ruedas huecas Emilsider gris 65mm (24H)	Ruedas huecas negras 65mm	Ruedas cromo/goma 65mm	Ruedas nylon/goma 65mm



Accesorios

Referencia	Características
S3340	Cabecero tapizado regulable en altura y profundidad negro
S3350	Cabecero tapizado regulable en altura y profundidad blanco
K0700	Perchero negro
K0701	Perchero blanco

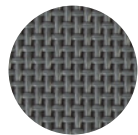


01 / Blanco

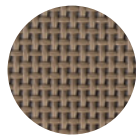
02 / Negro

06 / Naranja

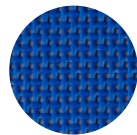
20 / Verde



22 / Gris

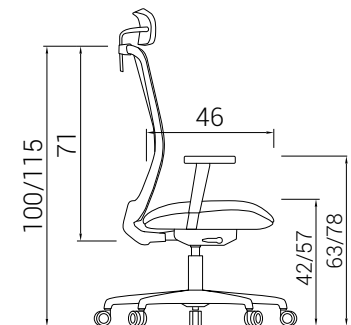
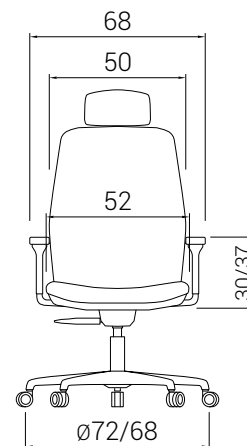


26 / Marrón



27 / Azul

color respaldo malla (xx)	
01	blanco
02	negro
06	naranja
20	verde
22	gris
26	marrón
27	azul



Peso máximo

CERTIFICADOS Y NORMATIVAS

UNE EN 1335-1:2021, UNE EN 1335-2:2019

